

R.T. I. Almaviva S.p.A/ Almaxwave S.p.A./ Indra Italia S.p.A/ Intellera Consulting S.r.l	Sistema Pubblico di Connettività LOTTO 4
Progetto dei Fabbisogni	SPCL4-INL_Portale Istituzionale e Servizi online-Progetto dei Fabbisogni-1.0







Ispettorato Nazionale del Lavoro

PROGETTO DEI FABBISOGNI

Servizi di realizzazione e gestione di Portali e Servizi on-line

[Sistema Pubblico di Connettività - Lotto 4](#)

Portale Istituzionale e Servizi on-line

Versione 1.0 Data di emissione 17/3/2022	R.T. I. Almaviva S.p.A/ Almaxwave S.p.A./ Indra Italia S.p.A/ Intellera Consulting S.r.l. Uso pubblico	Pagina 1 di 14
---	--	-------------------

R.T. I. Almaviva S.p.A/ Almwave S.p.A./ Indra Italia S.p.A/ Intellera Consulting S.r.l	Sistema Pubblico di Connettività LOTTO 4
Progetto dei Fabbisogni	SPCL4-INL_Portale Istituzionale e Servizi online-Progetto dei Fabbisogni-1.0



SOMMARIO

1	INTRODUZIONE.....	3
1.1	Premessa.....	3
1.2	Scopo.....	3
1.3	Campo di applicazione.....	4
1.4	Assunzioni.....	4
1.5	Riferimenti.....	4
1.6	Acronimi e glossario.....	4
2	ORGANIZZAZIONE DEL CONTRATTO ESECUTIVO.....	5
3	PROGETTO DI ATTUAZIONE.....	7
3.1	Progettazione, Sviluppo, MEV e rifacimento portali, siti web e applicazioni web.....	7
3.2	Progettazione, Sviluppo, MEV e rifacimento di APP.....	7
3.3	Conduzione Applicativa.....	7
3.4	Supporto specialistico.....	8
3.5	Quadro riassuntivo dei servizi.....	8
3.6	Impegno delle risorse professionali.....	8
3.7	Indirizzo di dispiegamento dei servizi.....	9
3.8	Modalità di esecuzione del collaudo dei servizi.....	10
4	MODALITÀ DI PRESENTAZIONE E APPROVAZIONE DEGLI STATI DI AVANZAMENTO MENSILI.....	11
4.1	Gestione dei SAL Mensili.....	11
4.2	Report di Stato di Avanzamento Mensile.....	11
5	PIANO DI ATTUAZIONE.....	13
5.1	Piano di Lavoro.....	13
5.2	Gestione della Sicurezza.....	13
5.3	Piano di Qualità.....	13
6	DATA DI ATTIVAZIONE.....	14

R.T. I. Almaviva S.p.A/ Almawave S.p.A./ Indra Italia S.p.A/ Intellera Consulting S.r.l	Sistema Pubblico di Connettività LOTTO 4
Progetto dei Fabbisogni	SPCL4-INL_Portale Istituzionale e Servizi online-Progetto dei Fabbisogni-1.0



1 INTRODUZIONE

1.1 Premessa

L'Ispettorato nazionale del lavoro (INL) è l'Agenzia unica per le ispezioni del lavoro istituita con decreto attuativo del Decreto Legislativo n. 149/2015 e operativa dal 1 gennaio 2017. L'Ispettorato Nazionale del Lavoro, nato come spin-off della Direzione Generale per l'Attività Ispettiva del Ministero del Lavoro e delle Politiche Sociali, ha accorpato le funzioni ispettive di INPS ed INAIL, ferma restando la funzione di indirizzo e coordinamento attribuita al Ministero. L'obiettivo è quello di realizzare l'accentramento delle funzioni di vigilanza in materia di lavoro, contribuzione e assicurazione obbligatoria, al fine ultimo di permettere un'azione sinergica e uniforme su tutto il territorio nazionale

L'Ispettorato Nazionale del Lavoro, nell'ambito di un più ampio progetto di realizzazione della propria autonomia informatica, oltre a creare una infrastruttura hardware tramite servizi IaaS e PaaS, ha provveduto a realizzare web application di tipo gestionale e di servizio.

Attualmente l'INL ha l'esigenza di portare avanti il suddetto progetto con ulteriori attività, quali la realizzazione di alcune web application sia di tipo gestionale che di servizio da integrare nel parco applicativo dell'INL, la manutenzione adeguativa/correttiva di alcune applicazioni già in esercizio e la conduzione del parco applicativo anche tramite servizi di gestione delle basi dati.

Nello specifico le esigenze dell'INL oggetto della presente fornitura sono le seguenti:

- Realizzazione del portale istituzionale dell'INL compresi servizi di telematizzazione delle richieste di intervento (denunce dei lavoratori)
- Realizzazione di applicazioni web per la gestione delle procedure di sospensioni ex art. 14, D.lgs. n. 81/08
- Realizzazione di APP dispositive per dispositivi mobile per la gestione di procedure in ambito HR.
- Conduzione del parco applicativo INL residente presso l'infrastruttura del Ministero del Lavoro in corso di dismissione (c.d. applicativi legacy), con l'obiettivo di garantire la corretta funzionalità e l'aderenza ai vincoli normativi ed istituzionali del sito web, dei portali legacy e delle applicazioni web non coperti da garanzia.

Il presente documento costituisce il Progetto dei Fabbisogni per i servizi richiesti e riporta la proposta tecnico ed economica da implementare presso l'Amministrazione sulla base delle richieste contenute nel Piano dei Fabbisogni secondo le modalità tecniche ed i listini previsti nel Contratto Quadro.

1.2 Scopo

Scopo del documento è documentare e quantificare i servizi richiesti dall'Amministrazione. Si compone di:

Versione 1.0	R.T. I. Almaviva S.p.A/ Almawave S.p.A./ Indra Italia S.p.A/ Intellera Consulting S.r.l	Pagina
Data di emissione 17/3/2022	Uso pubblico	3 di 14

R.T. I. Almaviva S.p.A/ Almawave S.p.A./ Indra Italia S.p.A/ Intellera Consulting S.r.l	Sistema Pubblico di Connettività LOTTO 4
Progetto dei Fabbisogni	SPCL4-INL_Portale Istituzionale e Servizi online-Progetto dei Fabbisogni-1.0

- Organizzazione del Contratto
- Progetto di Attuazione
- Modalità di presentazione e approvazione degli stati di avanzamento mensili
- Piano di Attuazione
- Data di Attivazione.

1.3 Campo di applicazione

Il documento si applica al progetto SPC lotto 4. In particolare, le esigenze espresse nel Piano dei fabbisogni fanno riferimento ai servizi di *Progettazione sviluppo MEV rifacimento di APP, Manutenzione correttiva/adequativa siti web, portali e applicazioni web, Conduzione applicativa, Supporto specialistico.*

1.4 Assunzioni

Non applicabile.

1.5 Riferimenti

Identificativo ¹	Titolo/Descrizione
Contratto Quadro del 04/08/2017 e relativi Allegati	Contratto Quadro relativo all'Appalto dei servizi di realizzazione e gestione di Portali e Servizi on-line (lotto 4) in favore delle PA.
Allegato 5A alla lettera d'invito	Capitolato Tecnico Parte Generale
Allegato 5B alla lettera d'invito	Capitolato Tecnico Lotto 4
SPC - Lotto 4 - Allegato1- PianoFabbisogni - 20220228.pdf trasmesso via PEC in data 11/3/2022	Piano dei Fabbisogni

1.6 Acronimi e glossario

Definizione / Acronimo	Descrizione
AgID	Agenzia per l'Italia Digitale
Consip	Consip S.p.a.
RTI	Raggruppamento Temporaneo d'Impresa
SPC	Sistema Pubblico di Connettività
INL	Ispettorato Nazionale del Lavoro

¹ La sigla x.y identifica la versione del documento; tale sigla, presente nell'identificativo del documento stesso, sottintende la versione ultima dello stesso.

R.T. I. Almaviva S.p.A/ Almawave S.p.A./ Indra Italia S.p.A/ Intellera Consulting S.r.l	Sistema Pubblico di Connettività LOTTO 4
Progetto dei Fabbisogni	SPCL4-INL_Portale Istituzionale e Servizi online-Progetto dei Fabbisogni-1.0

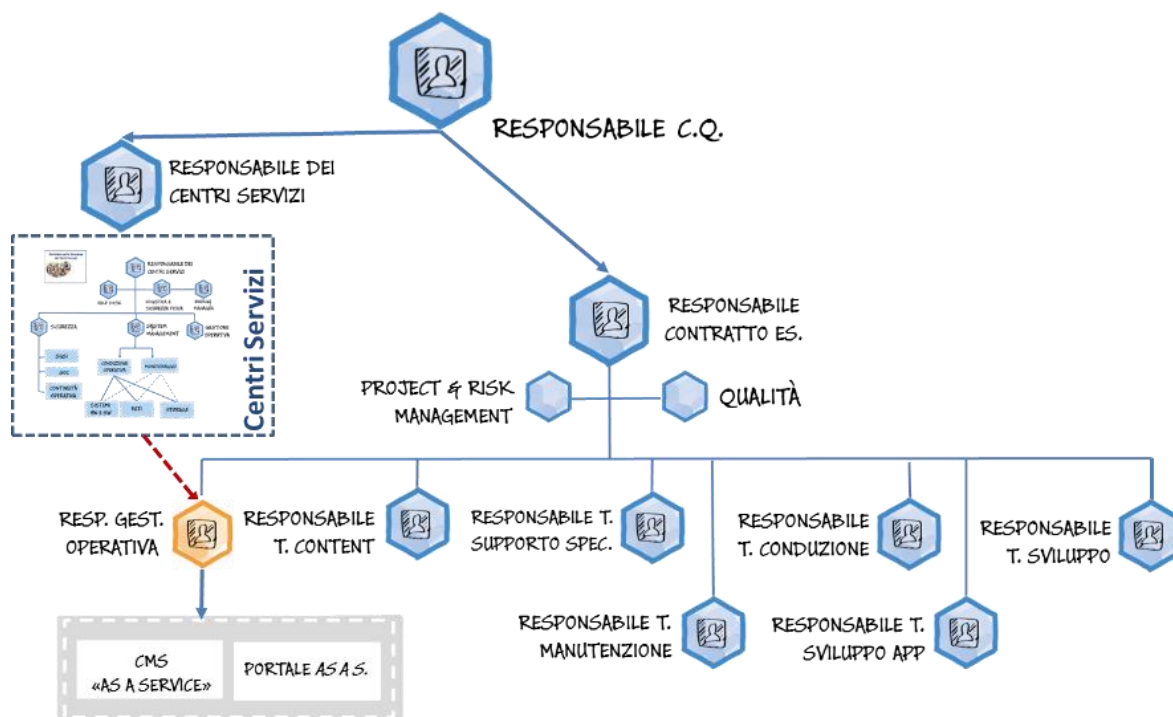
2 ORGANIZZAZIONE DEL CONTRATTO ESECUTIVO

Il RTI si avvale di un modello organizzativo di Cooperazione, che ha come obiettivo quello di soddisfare le richieste di Cooperazione delle Amministrazioni in maniera coordinata e integrata sia a livello di singolo Contratto Esecutivo sia a livello di Contratto Quadro.

Per il Contratto Esecutivo si identificano:

- il Responsabile del Contratto Esecutivo: Maria Paola Pantoli
- il Responsabile delle funzioni di Project e Risk Management e di Quality Management specifiche per il CE: Graziano Trasarti

La figura seguente rappresenta l'organizzazione prevista per l'esecuzione del contratto.



R.T. I. Almaviva S.p.A/ Almawave S.p.A./ Indra Italia S.p.A/ Intellera Consulting S.r.l	Sistema Pubblico di Connettività LOTTO 4
Progetto dei Fabbisogni	SPCL4-INL_Portale Istituzionale e Servizi online-Progetto dei Fabbisogni-1.0

La tabella seguente riporta i nominativi/ruoli dell'organizzazione previsti per i servizi contrattuali erogati.

Ruolo	Nome	Cognome	Riferimenti
Responsabile Centro Servizi	Emiliano	Muroni	e.muroni@almaviva.it
Responsabile Sviluppo	Pietro	Caforio	p.caforio@almaviva.it
Responsabile Sviluppo APP	Pietro	Caforio	p.caforio@almaviva.it
Responsabile Manutenzione	Pietro	Caforio	p.caforio@almaviva.it
Responsabile Conduzione Applicativa	Pietro	Caforio	p.caforio@almaviva.it
Responsabile Supporto Specialistico	Pietro	Caforio	p.caforio@almaviva.it

R.T. I. Almaviva S.p.A/ Almawave S.p.A./ Indra Italia S.p.A/ Intellera Consulting S.r.l	Sistema Pubblico di Connettività LOTTO 4
Progetto dei Fabbisogni	SPCL4-INL_Portale Istituzionale e Servizi online-Progetto dei Fabbisogni-1.0

3 PROGETTO DI ATTUAZIONE

I paragrafi che seguono riportano una breve sintesi delle iniziative descritte nel piano dei fabbisogni, e le stime dimensionali/economiche articolate secondo le modalità di erogazione dei servizi previste contrattualmente per il Lotto 4.

Dal momento che l'Amministrazione intende attivare i task di sviluppo in maniera sequenziale e a seconda delle priorità che via via si manifesteranno il RTI si impegna a fornire un'analisi di dettaglio per ciascun task nel corso della fornitura.

3.1 Progettazione, Sviluppo, MEV e rifacimento portali, siti web e applicazioni web

Il servizio comprende le attività necessarie per:

- la realizzazione del nuovo **portale** istituzionale; lo scopo è veicolare l'immagine dell'Amministrazione, fornendo tipicamente contenuti informativi e amministrativi, riguardo alle attività istituzionali e ai servizi offerti.
- la realizzazione di applicazioni WEB intese come applicazioni pre-esistenti in possesso dell'Amministrazione, accedibili mediante internet ed intranet oppure applicazioni non accedibili via web per le quali si intende procedere all'implementazione di interfacce web o web-services; tra le applicazioni da sviluppare è prevista, a titolo esemplificativo, la reingegnerizzazione della procedura di gestione delle sospensioni ex art. 14, D.lgs. n. 81/08

3.2 Progettazione, Sviluppo, MEV e rifacimento di APP

Il servizio ha come obiettivo la realizzazione e l'evoluzione di APP per dispositivi mobili, come smartphone e tablet; in via generale, si distinguono le seguenti tipologie di APP:

- Informative - applicazioni a finalità puramente divulgativa dei servizi dell'Amministrazione
- Dispositive - applicazioni che consentono la fruizione dei servizi istituzionali attraverso i canali mobile sopra indicati.

Al momento è previsto lo sviluppo di una serie di APP mobile di tipo dispositivo che, richiamando micro servizi già esistenti nell'ambito INL, forniscano strumenti per la gestione delle funzioni in ambito HR quali richiesta di permessi, comunicazione malattia, badge virtuale ecc.

3.3 Conduzione Applicativa

Il servizio di conduzione applicativa che viene proposto comprende attività, risorse e strumenti di supporto per la gestione in esercizio di un insieme di sistemi applicativi, secondo quanto indicato nel Piano dei Fabbisogni, includendo l'assistenza operativa e funzionale alla conduzione di tali sistemi, che si esplica essenzialmente attraverso servizi di help desk di II livello, attività di Problem determination e Risoluzione MAC, e piccoli interventi di manutenzione adeguativa.

Versione 1.0	R.T. I. Almaviva S.p.A/ Almawave S.p.A./ Indra Italia S.p.A/ Intellera Consulting S.r.l	Pagina
Data di emissione 17/3/2022	Uso pubblico	7 di 14

R.T. I. Almviva S.p.A/ Almawave S.p.A./ Indra Italia S.p.A/ Intellera Consulting S.r.l	Sistema Pubblico di Connettività LOTTO 4
Progetto dei Fabbisogni	SPCL4-INL_Portale Istituzionale e Servizi online- Progetto dei Fabbisogni-1.0

3.4 Supporto specialistico

La fornitura poposta include il servizio di supporto specialistico, articolato principalmente nei seguenti ambiti:

- Supporto specialistico di prodotto, tecnologia, piattaforma, integrazione componenti
- Supporto tematico, funzionale e di processo per gli aspetti caratterizzanti il perimetro del Lotto
- Eventuali studi di fattibilità e analisi ad hoc nell'ambito di tematiche applicative, funzionali, infrastrutturali, di processo e di customer experience, nell'ambito del perimetro dei servizi oggetto del Lotto.
- Redazione documentazione, nell'ambito delle tematiche previste per il Servizio di Supporto Specialistico
- BPM e Coordinamento

3.5 Quadro riassuntivo dei servizi

LOTTO 4						TOTALE ->	€ 1.065.532,47
Cod. Serv.	Nome Servizio	Metrica di pricing	Modalità di erogazione	Modalità di consuntivazione	Prezzo unitario	quantità	valore economico
L4.S1	A) Progettazione sviluppo mev rifacimento portali siti e applic. web	FP o gg/pp	Progettuale	A corpo			€ 565.173,17
L4.S1.1	Ciclo Completo (FP)	FP	Progettuale	A corpo	€ 113,13	2.133,0	€ 241.306,29
L4.S1.2	Ciclo Realizzativo (FP)	FP	Progettuale	A corpo	€ 94,93	-	€ -
L4.S1.1bis	Ciclo Completo (gg/pp)	gg/pp	Progettuale	A corpo	€ 192,32	1.684,0	€ 323.866,88
L4.S1.2bis	Ciclo Realizzativo (gg/pp)	gg/pp	Progettuale	A corpo	€ 189,85	-	€ -
L4.S2	B) Progettazione sviluppo mev rifacimento di APP	gg/pp	Progettuale	A corpo	€ 200,15	500,0	€ 100.075,00
L4.S5	E) Manutenzione correttiva/adequativa siti web, portali e applicazioni web	FP o gg/pp	Continuativa	A canone			€ 205.351,40
L4.S5.1	E) Manutenzione correttiva siti web, portali e applicazioni web MAC (FP)	FP (MAC)	Continuativa	A canone	€ 0,46	425.890,0	€ 195.909,40
L4.S5.2	E) Manutenzione adeguativa siti web, portali e applicazioni web MAD (gg/pp)	gg/pp (MAD)	Continuativa	A canone	€ 188,84	50,0	€ 9.442,00
L4.S6	F) Conduzione applicativa	gg/pp	Continuativa	A canone	€ 189,64	200,0	€ 37.928,00
L4.S7	G) Supporto specialistico	gg/pp	Progettuale	A consumo	€ 204,70	767,0	€ 157.004,90

3.6 Impegno delle risorse professionali

Il mix delle risorse professionali impegnate nelle attività sarà quello previsto nel Contratto Quadro. Potrà variare a seguito di una specifica richiesta da parte dell'Amministrazione.

Versione 1.0	R.T. I. Almviva S.p.A/ Almawave S.p.A./ Indra Italia S.p.A/ Intellera Consulting S.r.l.	Pagina
Data di emissione 17/3/2022	Uso pubblico	8 di 14

R.T. I. Almaviva S.p.A/ Almawave S.p.A./ Indra Italia S.p.A/ Intellera Consulting S.r.l	Sistema Pubblico di Connettività LOTTO 4
Progetto dei Fabbisogni	SPCL4-INL_Portale Istituzionale e Servizi online-Progetto dei Fabbisogni-1.0

Per quanto riguarda le attività previste a “corpo [gg/p]” (cfr. Gara Cloud Lotto 4_Allegato 5B_Capitolato Tecnico) saranno concordate tra RTI e Amministrazione le quantità per singoli obiettivi/lotti identificati e pianificati di volta in volta.

3.7 Indirizzo di dispiegamento dei servizi

Il centro servizi del RTI può essere considerato a tutti gli effetti un Data Center “virtuale” ed è costituito dalle sedi che le aziende del RTI hanno attivato per la erogazione di tutti i servizi previsti dal progetto SPC.

Il Centro Servizi è organizzato su 4 sedi (cfr. tabella seguente) dislocate sul territorio italiano: tre della mandataria Almaviva che ospitano sia il personale sia l’infrastruttura dedicata alle Amministrazioni contraenti, una di Indra che prevede la presenza del solo personale.

Sede	Azienda RTI	Data Center	Indirizzo	Mq totali
Casal Boccone	Almaviva	√	Via di Casal Boccone 188/190 - Roma	34.800
Scalo Prenestino	Almaviva	√	Via dello Scalo Prenestino 15 - Roma	11.200
Missaglia	Almaviva	√	Via Missaglia 98 - Milano	10.800
Monza	Indra		via Monza 338 - Milano	800

I servizi oggetto del presente Progetto saranno erogati secondo le modalità previste dal Contratto Quadro, mentre saranno erogati dal Centro Servizi i **Servizi Trasversali** a supporto, qui di seguito elencati:

- *Sistema di Controllo dei livelli di Servizio (SLM);*
- *Portale di Governo della Fornitura (PGF);*
- *Help Desk (HDK).*

In particolare l’infrastruttura di Help Desk sarà ospitata nel Centro Servizi, mentre il personale di I livello opererà da postazioni presenti presso una sede del Gruppo Almaviva e il personale di II livello opererà da postazioni presenti presso le sedi del RTI.

Vanno inoltre ricordati i **Servizi di gestione** necessari al buon funzionamento del Centro Servizi:

- *Gestione della sicurezza dei Data Center*, consiste messa in opera delle misure di tipo fisico, logico ed organizzativo atte ad assicurare in corso d’opera il mantenimento dei livelli di sicurezza coerenti con le politiche e con gli impegni assunti nei contratti e formalizzati nelle specifiche di servizio/configurazioni di servizio.
- *Monitoraggio e controllo dei sistemi e della rete*, consiste nell’utilizzo dell’infrastruttura hardware e software di base a supporto delle verifiche sulla disponibilità delle risorse dell’ambiente elaborativi e della rete e successivi controlli sui Log.
- *Gestione dei Backup dei sistemi del Centro Servizi*, consiste nell’utilizzo della infrastruttura a supporto della applicazione delle politiche di backup e nel salvataggio in ambienti sicuri dei supporti utilizzati.

Versione 1.0	R.T. I. Almaviva S.p.A/ Almawave S.p.A./ Indra Italia S.p.A/ Intellera Consulting S.r.l	Pagina
Data di emissione 17/3/2022	Uso pubblico	9 di 14

R.T. I. Almaviva S.p.A/ Almawave S.p.A./ Indra Italia S.p.A/ Intellera Consulting S.r.l	Sistema Pubblico di Connettività LOTTO 4
Progetto dei Fabbisogni	SPCL4-INL_Portale Istituzionale e Servizi online-Progetto dei Fabbisogni-1.0

3.8 Modalità di esecuzione del collaudo dei servizi

I servizi oggetto del presente Progetto dei Fabbisogni saranno sottoposti ad un collaudo “sul campo” da parte dell’ Amministrazione, che eseguirà i test previsti dal RTI nelle Specifiche di collaudo ed ogni altro test che riterrà opportuno.

Al termine sarà redatto un Verbale di Collaudo con il dettaglio di quanto effettuato e gli esiti.

E’ responsabilità del Raggruppamento fornire personale e documentazione necessaria alla esecuzione del collaudo.

R.T. I. Al maviva S.p.A/ Al mawave S.p.A./ Indra Italia S.p.A/ Intellera Consulting S.r.l	Sistema Pubblico di Connettività LOTTO 4
Progetto dei Fabbisogni	SPCL4-INL_Portale Istituzionale e Servizi online-Progetto dei Fabbisogni-1.0

4 MODALITÀ DI PRESENTAZIONE E APPROVAZIONE DEGLI STATI DI AVANZAMENTO MENSILI

4.1 Gestione dei SAL Mensili

Gli stati di avanzamento mensili costituiscono lo strumento mediante il quale il RTI tiene informata l'Amministrazione su tutte le attività che costituiscono il provisioning dei servizi da erogare (dal sopralluogo fino al collaudo finale e la relativa migrazione) e, successivamente, sullo stato di funzionamento e la qualità dei servizi stessi.

A tale scopo il Fornitore ed il RTI attivano un servizio di project management consistente nella pianificazione, gestione e verifica delle attività mirate al completamento del progetto.

Il project manager del Fornitore si confronterà con il responsabile di progetto nominato dall'Amministrazione per la definizione ed esecuzione delle attività.

I report saranno prodotti con cadenza mensile e consegnati all'Amministrazione secondo una modalità di comunicazione definita tra RTI ed Amministrazione.

4.2 Report di Stato di Avanzamento Mensile

Per quanto concerne le attività legate all'implementazione dei servizi, il flusso comunicativo può essere sintetizzato come segue:

- il project manager del RTI invia, mediante E-mail, il report SAL all'Amministrazione;
- l'Amministrazione, nella persona del suo responsabile di progetto, analizza, congiuntamente con il project manager del fornitore, la situazione di avanzamento, le eventuali modifiche rispetto al piano operativo previsto e le contromisure che il fornitore intende mettere in atto per recuperare gli eventuali ritardi verificatisi.
- Il responsabile dell'Amministrazione approva il report mediante comunicazione e-mail verso il fornitore.

Il report di Stato di Avanzamento Mensile contiene le seguenti informazioni:

- Avanzamento/Rispetto dei tempi previsti nel piano di attivazione;
- Eventuali ripianificazioni;
- Esito Tracking sui rischi;
- Esito dei test interni;
- Esito collaudi effettuati;
- Change emersi nel periodo;

Versione 1.0 Data di emissione 17/3/2022	R.T. I. Al maviva S.p.A/ Al mawave S.p.A./ Indra Italia S.p.A/ Intellera Consulting S.r.l. Uso pubblico	Pagina 11 di 14
---	---	--------------------

R.T. I. Almaviva S.p.A/ Almawave S.p.A./ Indra Italia S.p.A/ Intellera Consulting S.r.l	Sistema Pubblico di Connettività LOTTO 4
Progetto dei Fabbisogni	SPCL4-INL_Portale Istituzionale e Servizi online-Progetto dei Fabbisogni-1.0

- Azioni correttive/preventive applicate;
- Varie ed eventuali.

Tutti gli stati di avanzamento sono soggetti ad approvazione da parte dell'Amministrazione.

Nella fase di erogazione dei servizi il RTI manterrà la produzione mensile del SAL, orientati più a definire l'andamento della erogazione, in termini di:

- Indicazioni su possibili problemi o anomalie eventualmente verificatisi;
- Proposte di modifiche/aggiornamenti da apportare;
- Proposte eventuali ottimizzazioni/migliorie da apportare all'organizzazione dei processi definiti;
- Varie ed eventuali.

Tali informazioni possono essere fornite utilizzando il template SPCL4-TMP-SALMensile-1.0.

R.T. I. Al maviva S.p.A/ Al mawave S.p.A./ Indra Italia S.p.A/ Intellera Consulting S.r.l	Sistema Pubblico di Connettività LOTTO 4
Progetto dei Fabbisogni	SPCL4-INL_Portale Istituzionale e Servizi online-Progetto dei Fabbisogni-1.0

5 PIANO DI ATTUAZIONE

5.1 Piano di Lavoro

Il piano di lavoro si sviluppa secondo quanto riportato nello schema seguente:

	apr-22	mag-22	giu-22	lug-22
Progettazione, Sviluppo, MEV e rifacimento portali, siti web e applicazioni web				
Progettazione, Sviluppo, MEV e rifacimento di APP				
Conduzione Applicativa				
Supporto specialistico				

Il Piano di dettaglio verrà formalizzato in seguito all'attivazione dei singoli task e agli approfondimenti con l'Amministrazione.

5.2 Gestione della Sicurezza

Il documento SPCL4-SEC-Documento Programmatico sulla Sicurezza (DPS)-3.2.docx è il riferimento alle politiche di sicurezza implementate dal RTI per SPC lotto 4.

Relativamente agli specifici progetti sviluppati nell'ambito dei servizi richiesti dall'Amministrazione, sarà implementato nel progetto il profilo di sicurezza per la riservatezza dei dati nonché le misure per soddisfarlo.

5.3 Piano di Qualità

Il documento SPCL4-GEN-PianoQualitaGenerale-2.3.docx è il piano di qualità di riferimento per il presente progetto.

R.T. I. Almaviva S.p.A/ Almawave S.p.A./ Indra Italia S.p.A/ Intellera Consulting S.r.l	Sistema Pubblico di Connettività LOTTO 4
Progetto dei Fabbisogni	SPCL4-INL_Portale Istituzionale e Servizi online-Progetto dei Fabbisogni-1.0

6 DATA DI ATTIVAZIONE

La data stimata di attivazione dei servizi contrattualizzati è il 1/4/2022.

Per la data effettiva si rimanda al relativo verbale di attivazione dei servizi firmato dall'Amministrazione e dal Fornitore.