



## Biografia

*Ingegnere, da oltre 20 anni opera nel settore dell'Ingegneria della Sicurezza per conto di committenti pubblici, privati e organizzazioni multinazionali rivestendo il ruolo di Risk Manager e Responsabile Lavori.*

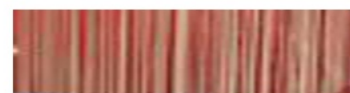
*Dopo la laurea in Ingegneria conseguita nel 1994 al Politecnico di Torino, un Master in organizzazione e logistica nell'Unione Europea e numerosi altri corsi di specializzazione post laurea, indirizza i suoi interessi verso la ricerca, l'approfondimento e la divulgazione di tematiche inerenti la gestione integrata della sicurezza, dell'ambiente, della qualità e della compliance nei luoghi di lavoro e nei cantieri, con particolare riferimento al settore industriale, sviluppando numerose collaborazioni in ambito professionale, accademico e istituzionale.*

*Nel 1996 fonda la INGEST ingegneria e consulenza industriale, società operante nel settore dell'Ingegneria della Sicurezza di cui è tuttora Amministratore Unico e CEO. Oggi INGEST è una solida realtà consulenziale costituita da oltre 30 Professionisti con specifiche competenze multisettoriali dislocate tra le sedi di Matera, Roma e Milano. Tra i clienti figurano primari operatori economici nazionali, internazionali e pubbliche amministrazioni.*

*La visione che ha da subito contraddistinto e impresso alle sue attività professionali prevede che la progettazione e la valutazione dei requisiti di sicurezza di luoghi di lavoro e cantieri avvenga mediante un risk assessment eseguito da Ingegneri abilitati che seguendo schemi metodologici certificati elaborano i documenti previsti dalla normativa vigente. Ogni valutazione per essere considerata attendibile necessita di essere accompagnata dalle risultanze di misurazioni strumentali.*

*La passione e la capacità con cui divulga le tematiche prevenzionistiche lo conducono sin dal 1998 e per tutto il decennio successivo ad assumere il ruolo di docente del corso di Gestione Integrata dell'Ambiente e della Sicurezza Aziendale c/o l'Università LUM di Bari dove ha inoltre coordinato l'area professioni della School of Management e svolto il ruolo di RSPP. Tra le esperienze di docente universitario annovera la proficua collaborazione tenuta nell'ambito del corso di Sicurezza degli Impianti Industriali Complessi c/o il Politecnico di Bari e quella sui Modelli di Gestione dei Grandi Eventi c/o l'Università di Roma Tor Vergata.*

*Dal 2006 ricopre il ruolo di support Risk Manager, Responsabile dei Lavori e Coordinatore Sicurezza per IKEA Italia con il mandato di dirigere e coordinare la costruzione dei centri commerciali in Italia oltre che di supportare la direzione aziendale sulle tematiche di Safety & Security per tutti i negozi in esercizio. La collaborazione conclusa nel settembre 2021 ha confermato la tendenza registrata in tutto il periodo della collaborazione nel non avere avuto nessun infortunio significativo nei cantieri.*





Abstract CV

Cav. Ing. Rocco Luigi Sassone

pagina 2 di 5

*L'attività professionale prosegue di pari passo con la capacità di promuovere la cultura della sicurezza sui territori, motivo per cui sin dal 2008 diviene componente del Gruppo di Lavoro Sicurezza del Consiglio Nazionale degli Ingegneri e coordinatore della macro area sud con l'obiettivo di concorrere a seguire anche per il tramite di revisioni normative le tematiche introdotte dal D.Lgs. 81/2008. L'attività prosegue tutt'oggi nell'ambito delle iniziative promosse dal CNI sul territorio nazionale con la partecipazione a convegni e seminari.*

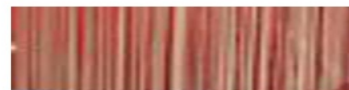
*La capacità d'interpretare e fare propri i bisogni della categoria sulle tematiche dell'Ingegneria della Sicurezza lo portano ad essere designato membro del comitato di coordinamento CNI-INAIL sugli eventi di pubblico spettacolo, del gruppo di lavoro CNI-UNI per l'introduzione della prassi di riferimento sull'RSPP, del comitato CNI-Ministero della Difesa per la valutazione del rischio derivante dal ritrovamento di ordigni bellici inesplosi nei cantieri e coordinatore del Gruppo di Lavoro sulla sicurezza delle macchine e delle attrezzature di lavoro.*

*In ambito associazionistico e professionale annovera inoltre le nomine a membro del Gruppo Tecnico Responsabilità Sociale d'Impresa di Confindustria Nazionale oltre che del Consiglio Generale di Confindustria Basilicata con delega alle tematiche di Safety & Security, di Coordinatore Regionale dell'associazione datoriale Federterziario, di componente del Consiglio Direttivo di AIAS (associazione italiana addetti sicurezza) e vice presidente dell'Ordine degli Ingegneri della provincia di Matera.*

*È presidente dell'Organismo Paritetico Forma Sicuro, facente parte del sistema nazionale di categoria per la formazione professionale e la tutela della salute e della sicurezza nei luoghi di lavoro istituito con CCNL 10 luglio 2008 da UGL e Federterziario per svolgere le attribuzioni di cui all'art. 51 D.Lgs. 81/2008 su tutto il territorio nazionale come lo sviluppo di attività formative anche attraverso l'adozione di fondi interprofessionali, di attestazioni che asseverino la corretta adozione e l'efficace attuazione dei modelli di gestione e organizzazione della sicurezza di cui all'art. 30 oltre che lo sviluppo di servizi in materia di salute e sicurezza rivolti al sistema delle imprese.*

*Dal 2010 riveste la carica di presidente e amministratore di TUTTOaNORMA, società di auditing nei settori dell'ingegneria civile e industriale in grado di attestare la conformità di beni e servizi rispetto a schemi certificativi o normative riconosciute a livello nazionale, internazionale o accordi contrattuali grazie al network di professionisti accreditati in grado di operare efficacemente su tutto il territorio nazionale. In tale ambito coordina i comitati tecnico-scientifici su: Covid19, Cantieri, RSPP, Macchine, DPI, Pubblici Spettacoli e 231.*

*Durante l'emergenza pandemica iniziata lo scorso febbraio 2020 il settore DPI di TUTTOaNORMA ha certificato numerosi Dispositivi di Protezione Individuale e collettiva concorrendo fattivamente alla riconversione delle aziende ritenute essenziali alla ripresa del Paese.*





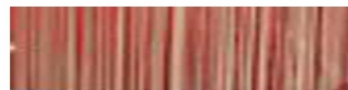
*L'esperienza maturata nel settore della sicurezza e consulenza industriale per conto di importanti organizzazioni operanti nel settore alimentare, meccanico, farmaceutico, manifatturiero, edile, artigianale, nautico, turistico e commerciale gli ha permesso di integrare nell'offerta professionale le attività di Ingegneria Forense, che con un team composto da esperti con profilo tecnico, legale e assicurativo (Risk Support Team), attivabili entro 24h dall'evento, è in grado di predisporre la documentazione tecnica finalizzata a ricostruire gli scenari ex ante l'accadimento, supportando il Cliente nella definizione delle strategie da adottare. Tra i principali clienti che si affidano a questo servizio annovera le società del gruppo Barilla.*

*Dal 2015 riveste il ruolo di presidente e membro dell'Organismo di Vigilanza di organizzazioni che hanno adottato un Modello Organizzativo e di Gestione in linea con le previsioni del D.Lgs. 231/2001 proponendo adattamenti, aggiornamenti, vigilando sull'osservanza e l'efficace attuazione del modello da parte dei destinatari e monitorando le iniziative di formazione e informazione necessarie a favorire la comprensione del MOG. Tra i principali clienti di questo settore si annovera la multinazionale Olin Blue Cube nel settore della chimica, la società Bawer spa nel settore dell'automotive e il Consorzio COM nel settore dell'edilizia e degli impianti tecnologici.*

*Il coordinamento di progetti finalizzati a valutare i rischi di macchine e impianti, anche complessi, costruiti in assenza di direttive comunitarie di riferimento gli hanno permesso di diventare un punto di riferimento per costruttori e utilizzatori di macchine nelle complesse e articolate fasi di progettazione, installazione, verifica, collaudo e marcatura CE. Dal 2012 dirige un team di Ingegneri meccanici, elettrici e gestionali operativi in tutto il territorio nazionale su progetti di verifica e certificazione di macchine e impianti per clienti tra cui si annoverano Voiello, Granarolo, Barilla, Politex, Olin, Lindt, Ansaldo, Ilva e Max Streicher.*

*Ritiene lo sviluppo e la valorizzazione delle risorse umane come un fattore strategico imprescindibile per ogni organizzazione motivo per cui nel 2015 riorganizza l'area formazione tecnica e comportamentale di INGEST composta da Psicologi del Lavoro e delle Organizzazioni ottenendo la certificazione ai sensi della norma UNI EN ISO 9001:2015 per la progettazione ed erogazione di percorsi formativi in presenza o a distanza nel rispetto delle esigenze del cliente. La validità dei percorsi è garantita dalle partnership attivate con Università, Organismi Paritetici, Ordini Professionali e Associazioni Datoriali. Oggi l'area formazione sviluppa 15.000 ore/anno di corsi e attività divulgative in presenza e a distanza rivolte a lavoratori di ogni settore.*

*Sulle tematiche legate alle manifestazioni di pubblico spettacolo ha maturato importanti esperienze sfociate in pubblicazioni e ricerche presentati in importanti seminari nazionali sullo studio del comportamento delle folle in condizioni emergenziali introducendo l'uso di modelli di calcolo e video mapping in grado di predirne il movimento.*





Abstract CV

Cav. Ing. Rocco Luigi Sassone

pagina 4 di 5

*Nel 2018 è chiamato a rivestire il ruolo di Risk Manager e di Responsabile della Sicurezza della Fondazione Matera 2019, incaricata di organizzare e gestire gli eventi programmati durante l'anno di Capitale Europea della Cultura. In tale contesto si è occupato di progettare la sicurezza di eventi che hanno coinvolto decine di migliaia di persone tra artisti, pubblico e personalità senza che sia stato registrato alcun incidente come peraltro accaduto durante la cerimonia inaugurale con la presenza del Presidente della Repubblica Sergio Mattarella.*

*Tra gli altri principali incarichi assunti in qualità di Risk Manager annovera la riuscitissima e seguitissima edizione 2019 dell'evento nazionale "La Repubblica delle Idee" tenuto nelle piazze del centro storico di Bologna.*

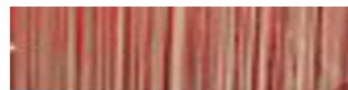
*Numerose le esperienze maturate anche nel settore ludico-ricreativo dei parchi divertimento e degli spettacoli viaggianti dove ha svolto le funzioni di Risk Manager e Consulente delle attrazioni presenti nel parco di Mirabilandia, per il circo di Moira Orfei, per il circo Togni e per altre importanti organizzazioni. In tale contesto ha presenziato in qualità di direttore tecnico delegato dall'associazione nazionale circhi ai lavori c/o il Ministero degli Interni sulle tematiche normative inerenti agli spettacoli viaggianti.*

*La molteplicità dei settori in cui esplica correntemente la sua attività professionale lo conducono ad assumere la responsabilità di coordinare cantieri di notevole complessità sia per numero di imprese e maestranze presenti che per tipologia di interferenze spaziali e temporali da gestire, come accaduto per opere che richiedevano di coniugare lavorazioni di cantiere (titolo IV), attività lavorative eseguite nello stesso edificio (titolo I) e procedure di corretta gestione delle emergenze (Prevenzione Incendi).*

*È in tale ambito che annovera il coordinamento di cantieri di grandi superfici commerciali per conto di Ikea Italia e Auchan, di stabilimenti industriali per conto di Magna, di Opere Infrastrutturali e Ponti per Anas, di Ospedali e Strutture Sanitarie per conto di ASL, di Porti e Metropolitane per conto di CMC, di realizzazione di Reti Gas per conto di Gestori e Concessionari Pubblici.*

*L'attività di supporto e consulenza svolta in materia di sicurezza e salute nei luoghi di lavoro per conto di committenti pubblici e privati si esplicita con l'assunzione del ruolo di Responsabile del Servizio di Prevenzione e Protezione dei rischi aziendale. Le caratteristiche distintive degli incarichi affidati prevedono l'utilizzo di metodologie moderne ed efficaci mutate dalle costanti collaborazioni con il mondo accademico, scientifico e istituzionale che consentono di progettare soluzioni rapide e funzionali in armonia con le previsioni normative vigenti.*

*Tra i principali clienti in cui svolge il ruolo di RSPP o Consulente annovera numerosi Comuni e P.A., primarie Imprese Generali di Costruzioni, Aziende Industriali, Gestori di Pubblici Servizi e Utility, Aziende Commerciali, Agricole e Manifatturiere per un aggregato totale di ca. 5.000 dipendenti.*





Abstract CV

Cav. Ing. Rocco Luigi Sassone

pagina 5 di 5

*Tra le attività svolte e coordinate vi sono anche quelle riferite al Settore Ambientale e all'Igiene del Lavoro, finalizzate a supportare gli uffici tecnici di clienti pubblici e privati nella predisposizione di Pratiche Ambientali (VIA, AIA e AUA) oltre che su tutti gli adempimenti di Sicurezza Alimentare (valutazioni idoneità MOCA e Piani di Autocontrollo dell'Igiene Aziendale). In tale ambito tra i principali clienti annovera Amadori, Barilla e Cooperativa Muratori e Cementisti.*

*È sostenitore di numerose iniziative sportive, sociali e culturali. In questo contesto presiede l'Olimpia Basket Matera, storica e blasonata compagine cittadina militante nel campionato nazionale di pallacanestro, supporta iniziative sociali ed editoriali sulle tematiche del lavoro come il volume curato dai fotografi Plasmati e Akash (quest'ultimo originario del Bangladesh) che presenta una raccolta di foto che parlano del lavoro di chi, vivendo in condizioni di guerra o povertà ha ormai rinunciato all'affermazione dei propri diritti abdicando in favore di un'esistenza in bilico, e contribuisce fattivamente alla riqualificazione di spazi cittadini altrimenti in disuso per restituirli alla pubblica fruizione come avvenuto nel caso di un'area della sua Città poi divenuta un playground intitolato al mitico Kobe Bryant.*

*I Valori imprescindibili a cui fa esplicito riferimento nella vita come nel lavoro sono Onestà, Competenza e Affidabilità. In quest'ottica ha promosso il recepimento di un Codice Etico di condotta e adottato un Modello Organizzativo di Gestione nelle organizzazioni in cui opera impegnandosi a promuovere lo sviluppo della cultura della sicurezza e della sostenibilità mediante la ricerca, la divulgazione, l'introduzione di best practice e la condivisione professionale dei risultati, riconoscendo l'importanza e il valore di ogni intervento volto a migliorare le condizioni di vita e di lavoro delle persone e dell'ambiente in cui viviamo.*

*Con immenso orgoglio, su proposta del Presidente del Consiglio dei Ministri, il 2 Giugno 2017 riceve dal Presidente della Repubblica Mattarella l'onorificenza di Cavaliere al Merito della Repubblica Italiana.*

*Si autorizza il trattamento dei dati personali.*

F.to: Cav. Ing. Rocco Luigi Sassone

